

Sous direction
des politiques
de l'habitat

La Défense, le 12 mars 2009

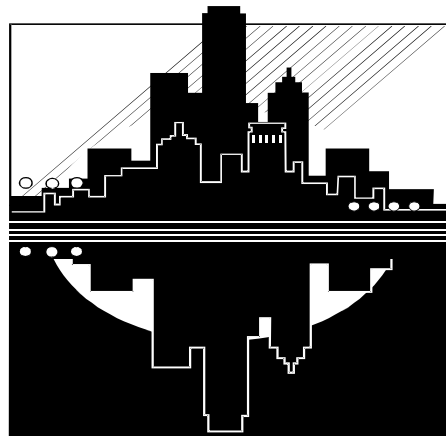
Contact : Jean-Max BOYER
Tél : 01 40 81 91 12
Jeanne Gaubert-Dijon
Tél : 01 40 81 97 16

SUIVI DES LOGEMENTS AIDES

BILAN 2008

ministère
de l'Ecologie, de l'Energie,
du Développement durable et
de l'Aménagement du Territoire

direction générale
de l'aménagement,
du logement
et de la nature



La Grande Arche
Paroi Sud
92055 La Défense Cedex
tél : 01 40 81 91 12
fax : 01 40 81 90 03
Mél asi.dguh
@equipement.gouv.fr

Tableau récapitulatif
Répartition régionale « offre nouvelle »
Répartition régionale des crédits engagés
ANAH (Propriétaires Bailleurs-Propriétaires occupants) –
logements vacants, maîtrisés et conventionnés

Page 1

Page 2

Page 3

Page 4

SUIVI DE LA CONSOMMATION DES AIDES A LA PIERRE

Crédits sur le programme 135 et dispositifs non budgétaires (PLS & PSLA) : développement et amélioration de l'offre de logements (DAOL)

PRODUITS	Programme 135
PLUS	148 983 970
PLUS-CD	2 874 885
PLAI	227 176 187
PLS	
PLS foncière	
Surcharge foncière	151 213 100
Prime d'insertion (IDF)	57 740 803
Hébergement	11 332 402
PALULOS	66 923 882
Démolition	10 563 686
Changement d'usage	
AQS	9 256 741
Etudes habitat	5 871 354
MOUS & autres dispositifs	6 207 313
Mesures d'urgence	
Total consommation	698 144 322

Gens du voyage	44 437 863
RHI	11 333 268

ANAH : prestations intellectuelles	12 024 237
- parties communes de copro	34 221 908
- PO	145 036 123
- PB	335 043 805
Total consommation ANAH	526 326 073

Total consommation prog.135 1 280 241 527

(*) Objectifs assignés aux régions + 10000 PLS Foncière

Nb total de logements	production hors ANRU	production ANRU
	48 500	2 760
	599	9 110
	17 000	960
	33 253	
	5 089	
117 271	104 441	12 830
Résultats 2007		
108 038	99 043	8 995

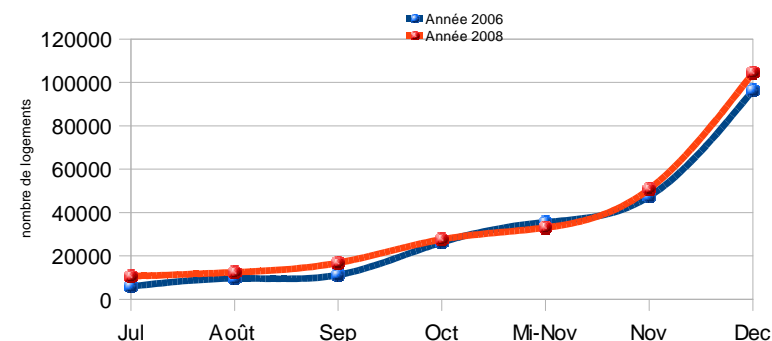
Nb de logements financés avec la PALULOS 2008		
97 730	50 090	47 640
Résultats 2007		
78 063	54 343	23 720

Démolitions financées en 2008		
19 718	3 288	16 430
Résultats 2007		
14 322	2 023	12 299

		Nb logements hors ANRU		
		Bilan 2008	2 007	2 006
PLUS - PLAI		66 099	60 937	58 774
PLS	hors Foncière	33 253	33 892	33 098
	Foncière	5 089	4 214	4 495
Total LLS		104 441	99 043	96 367
PSLA		2 558	2 165	1 476

Réalisation des objectifs (hors ANRU)		
	2 008	2 007
Objectif (*)	122100	117 000
Production	104 441	99 043
%	85.5%	84.7%

Evolution des LLS



**DIRECTION GENERALE DE L'AMENAGEMENT, DU LOGEMENT ET DE LA NATURE
SOUS DIRECTION DES POLITIQUES DE L'HABITAT**

Bilan établi de 12/03/2009

Nombre de LLS financés par région, hors ANRU

Région	PLAI	PLUS (1)	Total PLUS et PLAI	PLS	Total LLS (hors Foncière)
Ile de France	5 461	8 954	14 415	10 116	24 531
Alsace	784	1 517	2 301	1 074	3 375
Aquitaine	806	2 640	3 446	1 705	5 151
Auvergne	412	1 218	1 630	741	2 371
Bourgogne	390	1 177	1 567	599	2 166
Bretagne	851	2 919	3 770	1 134	4 904
Centre	372	1 509	1 881	772	2 653
Champagne-Ardenne	154	806	960	771	1 731
Franche-Comté	155	513	668	567	1 235
Languedoc-Roussillon	983	2 006	2 989	1 954	4 943
Limousin	72	337	409	408	817
Lorraine	387	1 601	1 988	1 007	2 995
Midi-Pyrénées	521	2 641	3 162	1 382	4 544
Nord-Pas de Calais	843	5 002	5 845	1 256	7 101
Basse-Normandie	241	1 038	1 279	560	1 839
Haute-Normandie	413	1 334	1 747	782	2 529
Pays de la Loire	779	2 300	3 079	1 436	4 515
Picardie	366	786	1 152	628	1 780
Poitou-Charentes	300	967	1 267	712	1 979
PACA	934	3 275	4 209	1 741	5 950
Rhône-Alpes	1 691	6 397	8 088	3 908	11 996
Corse	85	162	247		247
Total	17 000	49 099	66 099	33 253	99 352

(1) y compris PLUS-CD et PALULOS communale

Objectif (yc Foncière)

Objectif réparti hors Foncière	Résultats / objectif réparti	PLS Foncière	Total LLS (y.c Foncière)
25 500	96.2%	1 624	26 155
3 500	96.4%	91	3 466
6 400	80.5%	285	5 436
1 940	122.2%		2 371
2 330	93.0%	47	2 213
6 100	80.4%	242	5 146
3 260	81.4%	95	2 748
1 840	94.1%	100	1 831
1 630	75.8%	7	1 242
6 660	74.2%	83	5 026
940	86.9%		817
3 120	96.0%		2 995
5 700	79.7%	300	4 844
5 950	119.3%	121	7 222
2 400	76.6%	74	1 913
2 500	101.2%	84	2 613
5 190	87.0%	176	4 691
3 050	58.4%	31	1 811
1 970	100.5%		1 979
7 550	78.8%	1 003	6 953
13 900	86.3%	726	12 722
670	36.9%		247
112 100	88.6%	5 089	104 441

122,100

85.5%

Dont production des délégataires :	PLAI	PLUS	PLS	Total	
	8,876	27,361	15,495	51,732	52%

(hors Foncière)

DIRECTION GENERALE DE L'AMENAGEMENT, DU LOGEMENT ET DE LA NATURE
SOUS DIRECTION DES POLITIQUES DE L'HABITAT
REPARTITION Logements / PALULOS hors ANRU

Bilan établi le 12/03/2009

Région	Total des AE engagées (a)	LLS hors hébergement d'urgence et PALULOS (b)	PALULOS (c)	Surcharge foncière & prime d'insertion (d)	Hébergement (e)	% Palulos (f)
Ile-de-France	311 657 777	280 846 556	26 117 239	166 608 171	4 693 981	8.5%
Alsace	13 212 389	12 939 349	273 040	40 837		2.1%
Aquitaine	23 728 600	21 225 413	2 244 025	5 108 500	259 161	9.6%
Auvergne	8 119 230	7 616 220	503 010	38 200		6.2%
Bourgogne	8 517 298	7 928 459	588 839	1 528 266		6.9%
Bretagne	21 012 403	20 397 146	554 281	8 000	60 977	2.6%
Centre	13 453 658	10 509 187	2 889 462	633 297	55 009	21.6%
Champagne-Ardenne	4 475 307	3 579 258	896 049			20.0%
Franche-Comté	4 547 288	3 861 102	671 751	285 833	14 435	14.8%
Languedoc-Roussillon	21 440 133	18 764 186	1 643 947	889 344	1 032 000	8.1%
Limousin	3 152 705	2 128 374	881 886		142 445	29.3%
Lorraine	12 239 780	10 638 719	1 159 729	75 000	441 332	9.8%
Midi-Pyrénées	17 834 864	13 101 821	3 269 335	796 600	1 463 708	20.0%
Nord-Pas-de-Calais	33 095 302	27 819 839	4 725 122	2 714 365	550 341	14.5%
Basse-Normandie	7 847 459	5 973 837	1 433 326		440 295	19.4%
Haute-Normandie	11 380 129	8 287 421	3 092 709			27.2%
Pays de la Loire	18 615 113	16 263 803	2 242 115	772 206	109 195	12.1%
Picardie	9 555 141	7 733 009	1 106 481	8 520	715 651	12.5%
Poitou-Charentes	6 041 205	5 322 114	447 956	839 457	271 135	7.8%
Provence-Alpes-Côte d'Azur	50 776 988	41 881 077	8 675 532	14 744 224	220 380	17.2%
Rhône-Alpes	60 578 552	56 761 212	2 954 983	13 160 074	862 357	4.9%
Corse	4,963,907	4 410 842	553 065	703 009		11.1%
Total	666 245 228	587 988 945	66 923 882	208 953 903	11 332 402	10.2%

(a) PLUS, PLAI, surcharge foncière, prime d'insertion, hébergement, PALULOS et PALULOS communale

(b) = (a) - (c) - (e)

(e) = hors PLAI

(f) = (c) / (b) + (c)

DIRECTION GENERALE DE L'AMENAGEMENT, DU LOGEMENT ET DE LA NATURE
SOUS DIRECTION DES POLITIQUES DE L'HABITAT

Bilan établi le 12/03/2009

Propriétaires-occupants - Propriétaires bailleurs - Logements vacants, maîtrisés et conventionnés (y compris délégataires)

Région	Montant de subvention				
	PI	Opah copro et plan de sauvegarde	Montant engagé PO	Montant engagé PB	Total conso ANAH
Ile-de-France	2,370,779	19,442,284	10,453,259	38,598,432	68,493,975
Alsace	130,946	0	2,351,763	10,540,551	12,892,314
Aquitaine	1,055,071	243,651	7,705,274	16,870,847	24,819,772
Auvergne	222,727	0	4,906,801	8,934,385	13,841,186
Bourgogne	225,427	0	5,167,919	6,451,472	11,619,391
Bretagne	596,886	2,799,480	10,869,955	13,927,244	27,596,679
Centre	290,545	0	5,948,041	9,032,367	14,980,408
Champagne-Ardenne	188,826	0	4,736,529	7,529,769	12,266,298
Franche-Comté	260,822	46,192	4,089,120	8,443,244	12,578,556
Languedoc-Roussillon	1,145,519	2,001,545	6,224,593	19,296,238	27,522,376
Limousin	313,946	0	2,924,758	4,700,033	7,624,791
Lorraine	248,774	0	6,162,418	24,874,868	31,037,286
Midi-Pyrénées	787,972	73,912	8,160,609	16,548,544	24,783,065
Nord-Pas-de-Calais	351,793	104,000	13,694,874	49,381,459	63,180,333
Basse-Normandie	61,593	0	4,644,379	6,171,021	10,815,400
Haute-Normandie	525,052	0	4,136,014	6,355,971	10,491,985
Pays de la Loire	429,859	94,589	11,770,647	10,940,393	22,805,629
Picardie	287,805	34,534	6,330,554	9,605,363	15,970,451
Poitou-Charentes	451,814	0	5,839,426	7,331,976	13,171,402
Provence-Alpes-Côte d'Azur	906,576	3,871,036	5,761,556	25,872,692	35,505,284
Rhône-Alpes	922,964	5,460,157	11,879,985	31,046,522	48,386,664
Corse	248,541	50,528	1,277,649	2,590,415	3,918,592
Total	12,024,237	34,221,908	145,036,123	335,043,805	514,301,836

Nombre de logements				
PO	PB	Sortie de vacance	Loyers maîtrisés	Dont loyers conventionnés
4,720	14,311	488	6,627	540
680	1,026	485	863	421
2,460	1,577	460	1,071	878
1,796	654	318	538	517
1,785	727	230	457	321
4,404	874	494	848	674
2,110	888	312	616	395
1,519	590	226	436	396
1,606	948	351	507	440
2,016	1,414	590	1,133	941
889	314	211	276	267
2,272	3,004	659	2,555	2,414
2,414	1,075	548	1,050	838
5,666	3,367	760	3,046	1,916
1,842	944	247	507	267
1,494	560	227	380	154
4,406	1,571	459	668	577
2,371	1,025	303	551	320
2,061	477	238	414	359
2,088	2,348	610	1,349	866
4,387	3,471	907	1,466	989
375	137	63	106	82
53,361	41,302	9,186	25,464	14,572

Source : ANAH

PI = prestations intellectuelles (suivi animation, études d'opah, expertises...)

PO = propriétaire occupant

PB = propriétaire bailleur